



BRIGGS & STRATTON VALVOLE

	Altri rif.	Asp. o Scar.	Ø fungo	Ø stelo	Lung. stelo	Impiego
360201	(296676)	Scarico	21,33	6,2	90,8	92500, 32900-3 3 1/2" Verticale
360202	(212004)	Scarico	21,33	6,2	97,3	110700, 110900-4 HP, Max 40
360204	(262228)	Scarico	24,0	6,2	90,1	100700 Quantum 35
360205	(262651)	Scarico	24,0	6,2	91,5	121700, 122700, 124700, Quantum Power
360207	(296677)	Aspirazione	24,5	6,2	90,8	92500, 92900, 3 3 1/2" Verticale
360208	(261233)	Aspirazione	24,5	6,2	97,1	30°-110700, 110900 4 HP, Max 40
360210	(211119)	Scarico	35,4	6,2	98,0	130200, 130900, 5 HP Vert.-Orizz.
360211	(261044)	Aspirazione	28,5	6,2	98,0	30°-130200, 130900, 5 HP Vert.-Orizz.
360213	(390419)	Scarico	31,7	7,8	112,3	170700, 190400, 190700-7, 8 HP Vert.-Orizz.
360214	(261185)	Scarico	31,7	7,8	126,5	220700, 250700-10, 11 HP Vert.-Orizz.
360216	(262246)	Scarico	31,7	7,8	132,2	280700-12 HP Verticale
360218	(261055)	Aspirazione	31,7	7,8	111,4	30°-170700, 190400, 190700, 7, 8 HP Verticale e orizzontale
360219	(261462)	Aspirazione	34,9	7,8	126,1	30°-220700, 250400, 250700, 10, 11 HP Verticale e orizzontale

N.B. è consigliabile ordinare questi ricambi fornendo i numeri di serie del motore

TECUMSEH VALVOLE

	Altri rif.	Asp. o Scar.	Ø fungo	Ø stelo	Lung. stelo	Impiego
360180	(16140009)	Scarico	21	6,2	76,0	LAV-BV-BVS tutti i tipi-BH 153, 173 *
360181	(16140001-16140011)	Scarico	24,5	6,2	76,0	LAV 35-LAV 40-BVL 198-TNT *
360182	(16130001-16130009)	Aspirazione	25,0	6,2	76,0	LAV-BV-BVS tutti i tipi-BH 153, 173*
360183	(16130011)	Aspirazione	27,0	6,2	76,2	BVL 198 *
360186	(27878)	Scarico	29,4	7,8	101,2	V-H 40, 50, 60, 70, 80, 100
360187	(27877)	Aspirazione	29,4	7,8	101,2	V-H 40, 50, 60, 70
360189	(32783)	Aspirazione	30,7	7,8	101,2	V-H 60, 70

*** comprensiva di molla e scodellini**

N.B. è consigliabile ordinare questi ricambi fornendo i numeri di serie del motore



BRIGGS & STRATTON FASCE ELASTICHE

	<i>Altri Rif.</i>	<i>Ø cilindro mm</i>	<i>Misura</i>	<i>Modello</i>
360040	(294232)	60,3	STD	80200 3 HP Orizzontale
360045	(298174)	63,5	STD	100200 4 HP Orizzontale
360050	(298982)	65,1 (298984)	STD	92500, 92900, 130200, 130900 3, 3 1/2", 5 HP Verticale e Orizzontale
360051	(298983)		+01"	
360052	(298984)		+02"	
360054	(490565)	65,1	STD	100700 Quantum 35-simile 360050 ma con raschiaolio più basso
360058	(493261)	68,1	STD	121700/128800, Quantum Power fino al 1997
360080	(499425)	68,1	STD	121700/128800 Quantum Power dal 1998 (= 360058 ma più sottili)
360062	(391654)	70,6	STD	110700, 110900, 4 HP Verticale-Max 40
360063	(391656)		+01"	
360064	(391658)		+02"	
360068	(499921)	76,1	STD	170400, 170700, 190400, 190700, 7, 8 HP
360069	(600018)		+01"	
360070	(600019)		+02"	
360075	(499996)	87,4	STD	220400, 220700, 252400, 252700, 281700 10, 11, 12 HP Orizzontale e Verticale
360076	(499997)		+01"	
360077	(499998)		+02"	

TECUMSEH FASCE ELASTICHE

	<i>Altri Rif.</i>	<i>Ø cilindro mm</i>	<i>Misura</i>	<i>Modello</i>
360001	(16105004)	53,1	STD	2 Tempi AV 520, AV 600, MV 100 MV 100S
360004	(16105007)	56,0	STD	2 Tempi AV 750, AV 125
360006	(16100006)	58,7	STD	LAV 25, 30-HT, HTB, HBL 25, 30
360007	(16100007)		+01"	
360008	(16100008)		+02"	
360009	(16100009)	63,5	STD	LAV 35, 153-BVS 143, 153-BV 150, 153 HT-HTB 35-HBL 35, 153-BH 153 OHV 45-TVS 90
360010	(16100010)		+01"	
360011	(16100011)		+02"	
360012	(16100012)	66,7	STD	LAV 172-BV 172, 173-PREMIER 173 HSB-HPB-HBL 40, 172, 173-BH 173
360013	(16100013)		+01"	
360014	(16100014)		+02"	
360028	(16100018)	66,7	STD	PRISMA, SYNERGY 40 (=360012 ma più sottile)
360016	(34854)	66,7	STD	LAV 40-TNT 100-H-V 50, 60 simile 360012 ma con raschiaolio più alto
360018	(34956)		+02"	
360020	(32595)	69,8	STD	V 70, H 70
360022	(32597)		+02"	
360025	(16100021)	71,4	STD	BVL 198-TNT 120-LAV 50-TVS 120
360026	(16100022)		+01"	
360027	(16100023)		+02"	
360031	(16100024)	71,1	STD	PRISMA 50, SYNERGY 50 dal 1995

N.B. è consigliabile ordinare questi ricambi fornendo i numeri di serie del motore

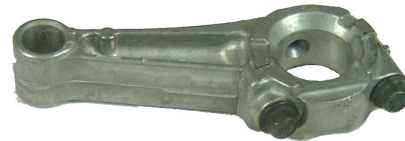
BRIGGS & STRATTON BIELLE



360120

(294201)

Interasse mm 80 92500, 92900
3, 3 1/2" verticale Ø Albero 25,4 mm.



360132

(496792) Biella standard
usata su motori 10C900
Ø Albero 22,2 mm.



360122

(490566/391640)
Interasse mm 84
100700, 110700,
110900, 121700,
122700, 124700
Quantum 35, Q.
Power Max 4 HP
Ø Albero 25,4 mm.

360193

(499424)
Interasse mm 84
121700/128800
Quantum Power
dal 1998
Ø Albero 28 mm



360124

(299430)
Interasse 99
130200-130900 5 HP
verticale e orizzontale
Ø Albero 25,4 mm.

360125

(390459)
come 360124
minorata

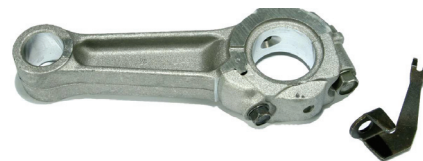


360127

(390401-390402)
Interasse mm 105
190400, 190700 8 HP
verticale e orizzontale
Ø Albero 28,3 mm.

360128

(390773)
come 360127
minorata



360130

(490348-391775)
Interasse mm 120-
220400, 220700,
250400, 250700,
280700 10, 11, 12 HP
verticale e orizzontale
Ø Albero 31,4 mm

360131

(490469)
come 360130
minorata

N.B. è consigliabile ordinare questi ricambi fornendo i numeri di serie del motore

Segue BRIGGS & STRATTON BIELLE



360133

(690124)

Biella standard

usata su motori Intek
da 120400 a 127400
da 12A400 a 12D400

TECUMSEH BIELLE



360095

(16110006)

2 1/2", 3, 3 1/2" HP
Verticale LAV- BV-
OHV 45 TNT 100
Ø Albero 22,2 mm

360096

(16110007-
16110005)

2 1/2", 3, 3 1/2" HP
Orizzontale HT-HTB-
HBL-BH
(con sbattiolio)



360098

(16110010)

3,7-3,8-4-5 HP
Verticale
Ø Albero 25,4 mm

360099

(16110011)

4, 5 HP Orizzontale
HS-HPB-HBL-BH
(con sbattiolio)



360102

(31380)

V-H 60-TVM 140
Interasse mm 100
Ø Albero 26,8 mm

360103

(31295)

V-H 40-50
Interasse mm 105



360105

(32591)

V-H 70, 80, 100
Ø Albero 30 mm

N.B. è consigliabile ordinare questi ricambi fornendo i numeri di serie del motore

GGP-ALPINA CILINDRI-PISTONI



360350

(8540520)

Kit cilindro-pistone per
Alpina 40-41 Ø 40

Su questi Kit viene montata la marmitta
a 3 fori ultimo tipo 4121640

360351

(8540530)

Kit cilindro-pistone per
Alpina 45 Ø 41

Su questi Kit viene montata la marmitta
a 3 fori ultimo tipo 4121640



360356

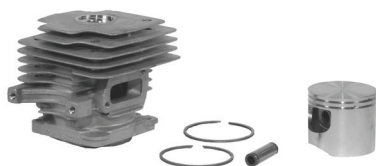
(8540970)

Kit cilindro-pistone per Alpina 52 Ø 45

360358

(8540890)

Kit cilindro-pistone per Alpina 450 Ø 42



360354

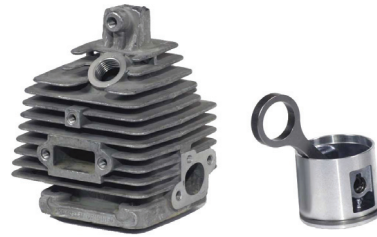
(8540060)

Kit cilindro-pistone per Alpina 70 Ø 51

Segue GGP-ALPINA CILINDRI-PISTONI



360360
(8540600)
Kit cilindro-pistone per Alpina P34 Ø 38



360377
(8123080)
Kit cilindro-pistone per Alpina 330/380
432/438



360362
(8540510)
Kit cilindro-pistone per Alpina 600 Ø 47
con decompressore



360365
(8540350)
Kit cilindro-pistone per Alpina 540 Ø 45
senza decompressore



360367
(8540633)
Kit cilindro-pistone
per Alpina VIP 21-
26 Ø 33

360369
(8541110)
Kit cilindro-pistone per
Alpina VIP 40 Ø 38

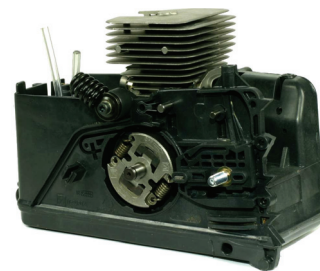


360370
(8540670)
Kit cilindro-pistone per
Alpina 34 cc. Ø 36

360372
(8541093)
Kit cilindro-pistone
per Alpina STAR
30-31 cc. Ø 35



360375
(8541370)
Kit cilindro-pistone per Alpina 360/390
370/410. Ø 39



360379
(8227007)
Short Block Alpina 360/390
370/410

GGP-ALPINA POMPE OLIO



656200
(8251590)
Kit pompa olio Alpina 400-450-500
460-510



656202
(8152910)
Kit pompa olio Alpina 540-600
550-650



656205
(8154020)
Kit pompa olio Alpina 40-41-45



656207
(4152240)
Valvola regolazione olio Alpina 330-380
Euro 35-40



656209
(8152460)
Kit pompa olio Alpina 432-438



656210
(8630511)
Pompa olio completa Alpina P 34- PR 350



656212
(4252220)
Pompa olio completa
P 360-390 P 370-410 prima serie Ø 8

656215
(4252221)
Pompa olio Ø 9 seconda serie
P 360-390 P 370-410

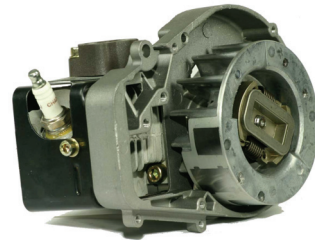
HUSQVARNA OUTDOOR (Mc CULLOCH-PARTNER-FLYMO-MEP) CILINDRI-PISTONI



360300 (302000)

Solo cilindro 25cc Ø 35 Usato su:
Cabrio 245 - 250 - 260
Partner B245 - B250 - B260
Euromac D250 Poulan BBT24 - SBT25

Usare pistone 248177



360302 (248178)

Short Block per tosasiepi Tivoli - HC 25 cc



360305 (241800)

Solo cilindro 251Ø 35 Usato dal 2001 su:
Cabrio 246 - 251 - 261
Partner B246 - B251 - B261
Euromac D250 Poulan SBL251

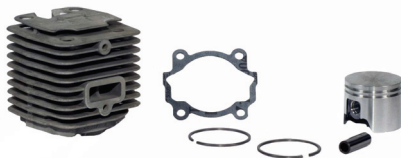
Usare pistone 248177



360306 (242543)

Solo cilindro 251Ø 38
Usato dal 2001 su:
Cabrio 29
Partner B290 - B291

Usare pistone 249179



360307 (247715)

Kit cilindro pistone motosega 40 cc S9-MS
Con aspirazione lamellare sul carter
Solo Pistone Ø 35 (235797)
Usato fino al 1997 su:
MAC 930 - 935 - 940
California 90
Zeta 140 - 145 PM 374 - 484
Euromac S30i - S35i - S36i - S40i - S41
35 cc usa kit cil.- pist.247714

Segue HUSQVARNA OUTDOOR (Mc CULLOCH-PARTNER-FLYMO-MEP) CILINDRI-PISTONI

360382

(247942)

Kit Cilindro pistone decespugliatore 35 cc

Solo pistone Ø 38 (235799)
Anelli 235008

Usato su:

Cabrio 320 - 321 - 340 - 341

Euromac D321 - D340

Partner B340 - B341

360384

(247701)

Kit Cilindro pistone decespugliatore 30 cc

Solo pistone Ø 35 (240001)

Usato su:

Devil 30

PM / TD 3000 - 3100

Euromac B30 - 31 - 300 - 310

GT 60 - 62

Cabrio 300 - 310

360385

(247700)

Kit Cilindro pistone decespugliatore 38 cc

Solo pistone Ø 40 (247256)
Anelli 235008

Usato su

Cabrio 380 - 390

Devil 38

TD 3800 - 3900

Euromac 38 - 39 - D380 - D390

Promac 3800S

GT 70 - 72

360386

(247699)

Kit Cilindro pistone decespugliatore 40 cc

Solo pistone Ø 41 (247257)
Anelli 235008

Usato su:

Elite 4000 - 4100 410 pro

TD / Promac 4000 - 4100 - 4150

GT 80 - 82

Zeta 142

360388

(247254)

Kit Cilindro pistone motosega 40 cc

Solo pistone Ø 41 (247257)

Usato dal 2000 su:

Mac 538

California - California 2000

Promac 40

Euromac S44

360389

(247253)

Kit Cilindro pistone motosega 38 cc

Solo pistone Ø 40 (247256)

Usato su:

Mac 538

Euromac S42

Partner P538

Segue HUSQVARNA OUTDOOR (Mc CULLOCH-PARTNER-FLYMO-MEP) CILINDRI-PISTONI



360395

(248500)

Kit cilindro pistone Promac 46II
Solo pistone Ø 43 (247258)

Usato su:

Mac 545
Euromac S45
Promac 46 II
Partner P461

360390

(240007)

Kit Cilindro pistone
decespugliatore 30 cc
Solo pistone Ø 35 (240001)

Usato su:

Promac 3000 - 3100
BP 3000

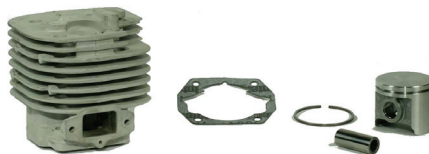
360391

(240008)

Kit Cilindro pistone
decespugliatore 38 cc
*Solo pistone Ø 40
(240004)*

Usato su :

Promac 3800S



360393

(248806)

Kit cilindro pistone Decespugliatore 42cc
Solo pistone Ø 41(248807)

Usato su:

Elite 4200 BP

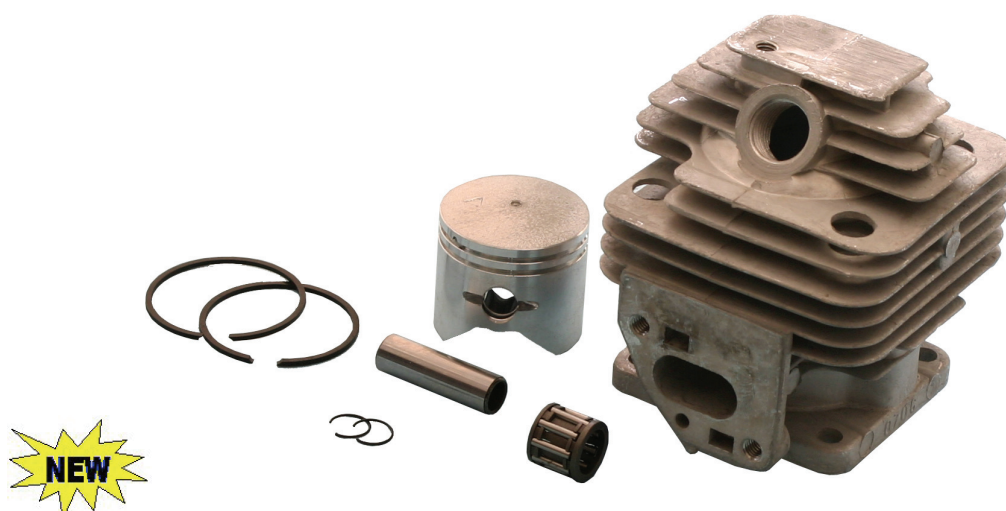
360397

(247255)

Kit cilindro pistone Promac 46
Solo pistone Ø 43 (247258)

Usato su:

Promac 46
Partner 538 - 461
Mac 545 - S45


MADE IN CHINA

360340	Cilindro per decespugliatore 26 Ø 34 mm
360342	Cilindro per soffiatore 260 Ø 34 mm
360341	Pistone per decespugliatore 26 e soffiatore 260
360352	Segmento per decespugliatore 26 e soffiatore 260
360293	Spinotto per decespugliatore 26 / soffiatore 260
360292	Fermi spinotto per decespugliatore 26 / Soffiatore 260
360294	Gabbia a rulli spinotto per decespugliatore 26 / soffiatore 260
360343	Cilindro per decespugliatore 33 Ø 36 mm
360344	Pistone per decespugliatore 33
360357	Segmento per decespugliatore 33
360285	Spinotto per decespugliatore 33
360286	Fermi spinotto per decespugliatore 33
360287	Gabbia a rulli spinotto per decespugliatore 33
360345	Cilindro per decespugliatore 43 Ø 40 mm
360346	Pistone per decespugliatore 43
360349	Segmento per decespugliatore 43
360282	Spinotto per decespugliatore 43
360276	Ritegno spinotto per decespugliatore 43 / soffiatore 650
360283	Gabbia a rulli spinotto per decespugliatore 43
360347	Cilindro per soffiatore 650 Ø 48 mm
360348	Pistone per soffiatore 650
360355	Segmento superiore per soffiatore 650
360353	Segmento inferiore per soffiatore 650
360279	Spinotto per soffiatore 650
360276	Ritegno spinotto per decespugliatore 43 / soffiatore 650

